



Module "répartiteur" pour groupe électrogène compatible 50/60/400Hz

LA SOLUTION GLOBALE

Spécialiste en couplage depuis 20 ans, CRE apporte avec UNIGEN une solution optimale pour le couplage de groupes électrogènes

APPLICATIONS

■ Répartition de charge isochrone, iloté

UNIGEN ILS est utilisé pour répartir la charge. UNIGEN ILS permet de répartir la charge entre un groupe et le réseau ou plusieurs groupes entre eux. Un UNIGEN est nécessaire par groupe.

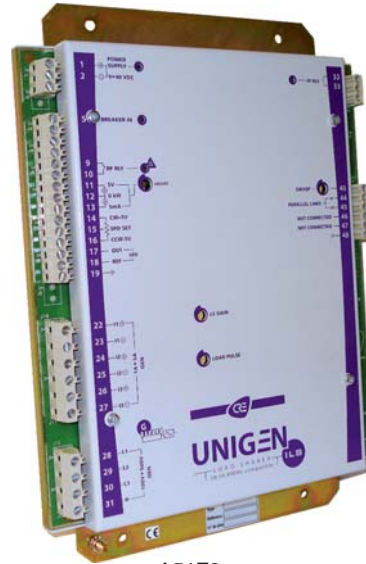
AVANTAGES

■ DROOP (analogique)

Permet de coupler les groupes sans communication inter groupe. Courbe compatible avec Droop Barber Colman.

■ Compatible avec tous les régulateurs de vitesse :

UNIGEN ILS est équipé d'une sortie analogique (+/- 10V réglable) pour le contrôle des régulateurs de vitesse (réglages sous capot).



A51Z3

FONCTIONS

- **Synchronisation Manuelle :**
En mode manuel, l'ajustage vitesse s'effectue par un potentiomètre de 10 KOHms externe.
- **Répartition de la puissance active :**
En mode auto, UNIGEN Plus corrige la tension ET la fréquence UNIGEN ILS contrôle la puissance du générateur. Il peut gérer des groupes de puissance différente et/ou avec un régulateur électronique de vitesse de marque différente.
- **Suivi de puissance :**
Le relais 'FP RLY' s'active/se désactive selon la puissance fournie.
- **Sortie Indicateur analogique de puissance**
Compatible avec automates et afficheurs 0-5V ou 0-5mA.
- **Protection de retour de puissance**
Compatible avec automates et afficheurs 0-5V ou 0-5mA.

Barber Colman / Woodward	MTU MDEC	Caterpilllar
GAC	Volvo	Deutz EMR
Heinzmann	Perkins	Scania

■ Compatible with modules using paralleling lines 0-3V

Brand	Product
CRE	Gensys
Woodward/Barber Colman	DYN2 801xx
	PowRcon DYN2 9402x
	2301 A

■ Replacement of « out of production » products

UNIGEN ILS can replace the following Barber Colman modules.

Load sharer	DYN2 80 108 & DYN2 80 109 & DYN2-80110
-------------	--

■ Tous les réglages par potentiomètre (sans PC !)

CARACTÉRISTIQUES

■ **Poids – Dimensions :**
1, 5 kg - 200x275x26 mm.

■ **Mesure de tension et des entrées courant :**

Ref	Tension et Courant nominaux
A51Z3	110 VAC to 500VAC 1A to 5A

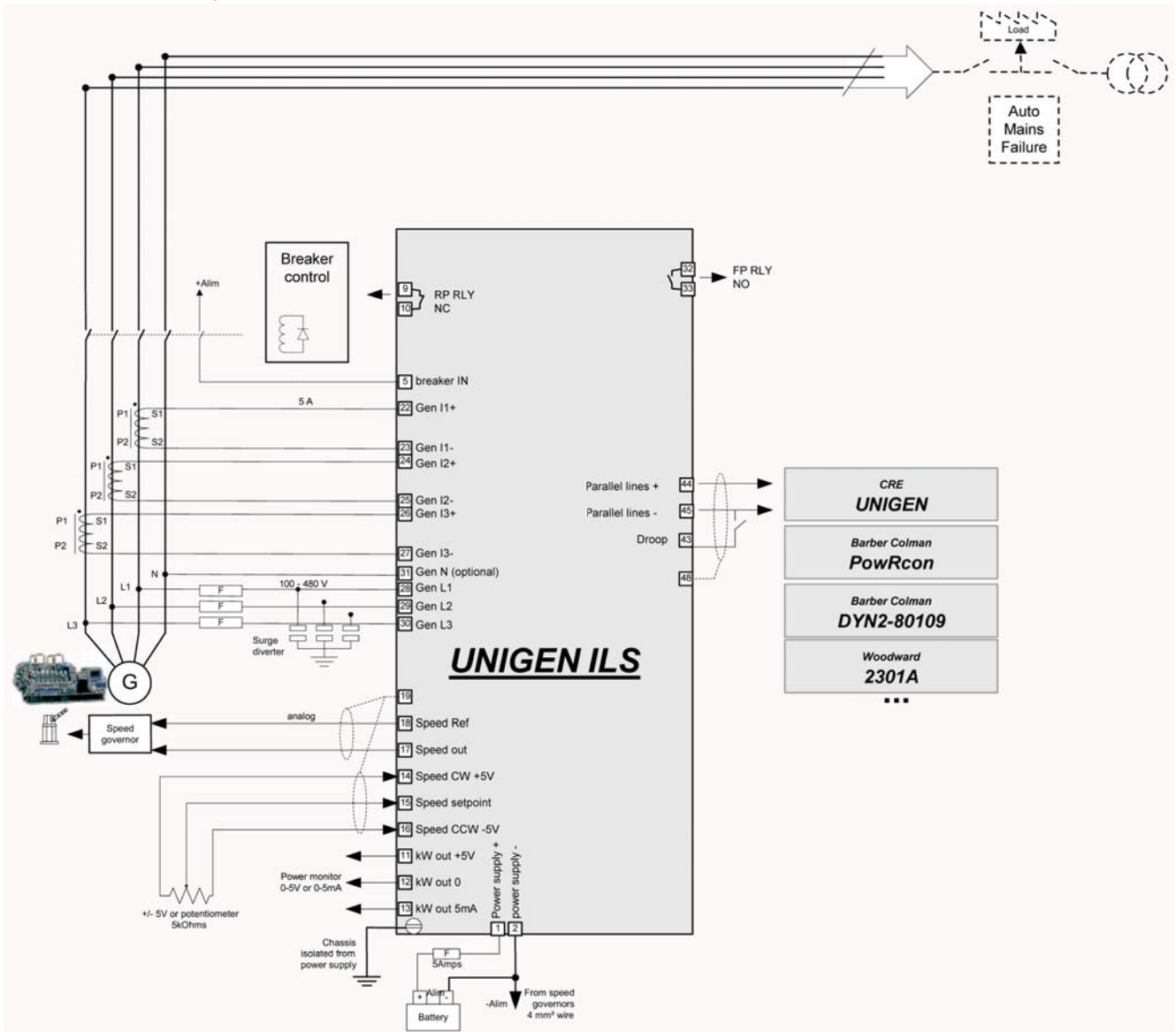
Plage de fréquence: 35 or 65 Hz.

■ **Sorties relais :**

Contacts libres de potentiel, 5A sous tension nominale 250 VAC
et tension maximum de coupure 440 VAC.
Pouvoir de coupure (charge résistive) : 2000 VA.

ENVIRONNEMENT

- **Montage:** UNIGEN ILS peut être fixé dans tous les sens
- **Température de fonctionnement:** -30°C à +85°C.
- **Marquage CE**
- **Alimentation:** 9 – 40Vdc.
- **Vibrations:** 5 à 500Hz à 25G.
- **CEM:** EN 50081-2 et EN 61000-6-2.



embedded electronics